

# Pas de lingettes dans vos toilettes !



## Quelle est la consommation de lingettes en France ?

**233 lingettes** sont utilisées par seconde dans les foyers français, soit plus de **7,3 milliards par an**.



## Quelle est la composition des lingettes ?

Les lingettes dites biodégradables, composées de fibres synthétiques ultra-résistantes, ne se dégradent en réalité qu'au bout de 3 mois. **Elles ne se recyclent pas et polluent le milieu naturel** du fait de leur composition (produits allergènes, phénoxyéthanol...).



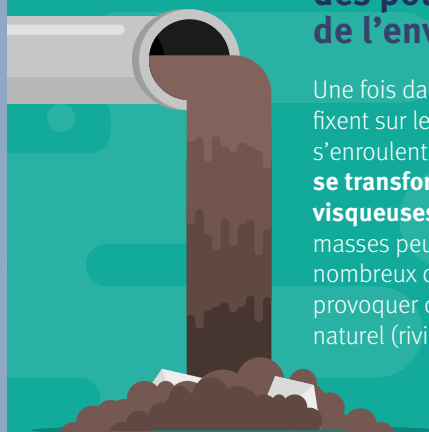
## Un coût pour la collectivité

Pour désobstruer les canalisations, des **opérations de maintenance** sont nécessaires avec mise à l'arrêt des installations et mobilisation de personnel. Financées par la collectivité, des opérations sont supportées par la facture d'eau des abonnés.



## Pourquoi les lingettes provoquent-elles des pollutions de l'environnement ?

Une fois dans les égouts, les lingettes se fixent sur les micro-déchets et les graisses, s'enroulent les unes autour des autres et **se transforment peu à peu en masses visqueuses**, appelées « Fatberg ». Ces masses peuvent ainsi boucher de nombreux ouvrages d'assainissement et provoquer des pollutions dans le milieu naturel (rivière, fleuve, mer...)



## Quels sont les autres déchets à ne pas jeter dans les toilettes ?

Protections hygiéniques, cotons-tiges, mouchoirs, essuie-tout, produits chimiques (restes de désherbants, engrais, hydrocarbures, peinture, vernis, insecticides), huiles de vidange, de friture, produits dangereux (médicaments, solvants...).



## Quels sont les risques pour les installations ?

Si le bouchon est dans la partie privative, il y a **risque de débordement** dans l'habitation et de **déformation des parois de la canalisation**.

Si les lingettes parviennent dans les égouts, elles finissent par **obstruer les canalisations**, les grilles de filtrage à l'entrée des stations d'épuration, bloquent les pompes de relevage des eaux usées et **dérèglent tout le processus épuratoire**.

